

# Feines vom Luthertaler Reh



## Vorspeisen:

**KÜRBISRAHMSUPPE**

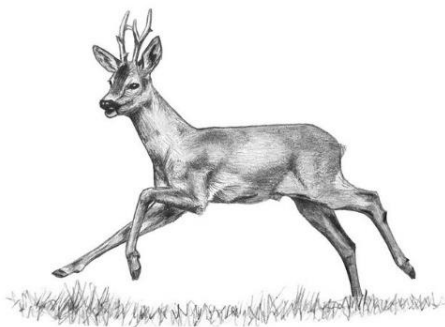
**CHF 6.- \***

**NÜSSLISALAT MIT SPECK UND MIMOSA**

**CHF 12.50\***

## Hauptgänge:

**PFEFFER  
SPÄTZLI, ROTKRAUT, KASTANIEN,  
MIRZA-APFEL**



**CHF 31.-**

**SCHNITZELI MIT WILDRAHMSAUCE  
SPÄTZLI, ROTKRAUT, KASTANIEN, ROSENKOHL,  
APFELRÖSTI, MIRZA-APFEL**

**CHF 37.-**

**RÜCKENMEDAILLON MIT WILDRAHMSAUCE  
SPÄTZLI, ROTKRAUT, KASTANIEN, APFELRÖSTI,  
MIRZA-APFEL, ROSENKOHL**

**CHF 42.-**

**SCHNITZELI AUF GEMÜSETELLER**

**CHF 35.-**

**LUTHERTALER WILDBRET(T) EINZIGARTIG UND SPEZIELL  
SCHNITZELI, PFEFFER, SPÄTZLI, ROTKRAUT,  
KASTANIEN, APFELRÖSTI, MIRZA-APFEL, ROSENKOHL**

**CHF 48.- \***

## Vegetarisch:

**HERBSTTELLER  
SPÄTZLI, ROTKRAUT, KASTANIEN, ROSENKOHL,  
APFELRÖSTI, MIRZA-APFEL, WILDRAHMSAUCE**

**CHF 25.00**

**BEI KLEINEN PORTIONEN REDUZIERT SICH DER PREIS UM FR. 4.- (AUSGENOMMEN \*)**